

管理番号	車名	初度登録	型式・車台番号	架装形状	作成日
P02-26-229	いすゞ	H 27/8	TPG - NMR85AN-702****	パッカー	令和5年3月1日

前登録ナンバ	車検有効期限	走行距離	積載量	荷箱寸法(m ³)	展示場
練馬800す 自家用	切れ 抹消	74,953 km	2,000 kg	4.2m ³	大阪店
	知年月	—	一体別体		

エンジン状態	A B C	AC	良 不良 無	ブレーキ	A V	EG	150 ps	T/M	6	速	3	ペダル
--------	-------	----	--------	------	-----	----	--------	-----	---	---	---	-----

ミッション・デフ(異音、油漏)	良好	ターボ	有 無	キャブ幅	キャブ廻り	リサイクル料	10,440 円
-----------------	----	-----	-----	------	-------	--------	----------

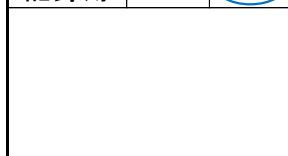
フレーム関係(錆、車台番号等)	良好	必要免許	準中型	キャブ高	ベッド	有 無	ヘッドランプ	HID	ハロゲン
-----------------	----	------	-----	------	-----	-----	--------	-----	------

上物メーカー名年式、型式及状態等	汚れ	少 中 多	補ブレーキ	1 段
極東開発工業 GB42-27-S	シート破	有 無	特記、重点確認	
プレス式4.2m ³	ETC	有 無	・左右両側電格ミラー	
連続SW	ラジオ	良 不良	・助手席側スライドドア	
ステンレス汚水タンク	バックモニタ	有 無		
	カラ	白黒		
	電格ミラ	有 無		
	パワーウインドウ	有 無		

Fガラス	要交換	良好	飛石有
------	-----	----	-----

ペン先少々

記録簿	有	無
-----	---	---



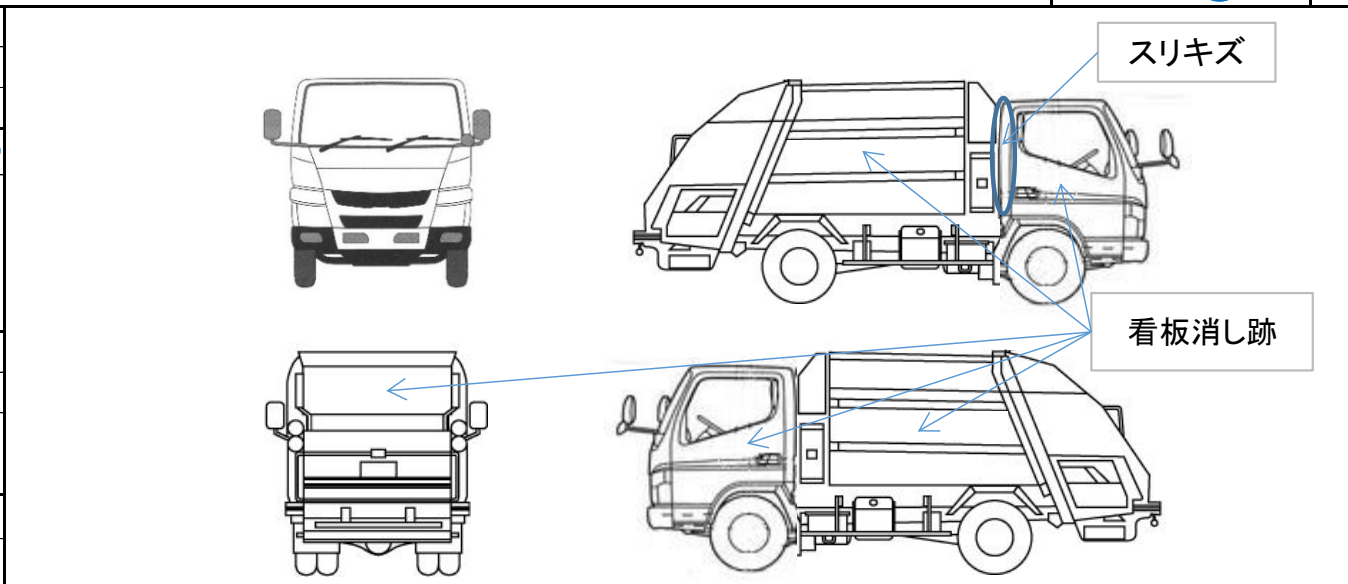
取説	有	無
----	---	---

メンテノート	有	無
--------	---	---



燃料タンク

70L



タイヤ0~10、欠、で記載

	4	4	
--	---	---	--

	4	4	4
--	---	---	---

F サイズ	205/85R16
----------	-----------

R サイズ	205/85R16
----------	-----------

タイヤ パタン	スノー	スベア 有	4
------------	-----	----------	---